



Onboarding für Veeam Backup *für Microsoft 365*



Diana Boro
System Engineer



Valentina Ionita
System Engineer

Tagesordnung

1. Einführung
2. Architektur und Kernkomponenten
3. Demo
4. Zusätzliche Ressourcen

Einführung

2 Optionen zum Schutz von Microsoft 365-Daten mit Veeam

Sichern Sie Microsoft 365 auf Ihre Weise

NEU! Backup-Service



Veeam Data Cloud
für Microsoft 365

- Infrastruktur und Updates werden von Veeam verwaltet
- Unbegrenzter Speicherplatz enthalten

Backup Software



Veeam Backup
für Microsoft 365

- Selbstgesteuert und in Ihrer Infrastruktur eingesetzt
- Auswahl eines beliebigen Speichers (vor Ort oder in der Cloud)

2 Optionen zum Schutz von Microsoft 365-Daten mit Veeam

Backup Software

Veeam Backup
für Microsoft 365



Backup-Planung
& Architektur



Backup-Infrastruktur &
Networking



Backup-Speicher



Software-
Aktualisierungen &
Wartung



Backup-Vorgänge



Wiederherstellungsvorg
änge



SLA-Kontrolle

Backup Service

Veeam Data Cloud
für Microsoft 365



Backup-Planung
& Architektur



Backup-Infrastruktur &
Networking



Backup-Speicher



Software-
Aktualisierungen &
Wartung



Backup-Vorgänge



Wiederherstellungsvorg
änge



SLA-Kontrolle



Vom Kunden verwaltet



Von Veeam verwaltet

Geschützte Objekte

mit Veeam Backup
für Microsoft 365



Die folgenden Objekte
können gesichert werden:

- Microsoft Exchange
- Microsoft OneDrive für Business
- Microsoft SharePoint
- Microsoft Teams (Team-Kanäle, keine privaten Chats)

Kann schützen:

- Vor-Ort-Organisationen (Exchange-Server)
- Cloud-Organisationen (Exchange Online)
- Hybride Organisationen

Lizenzierung

für Veeam Backup
für Microsoft 365



Licensed per Microsoft 365 user

Veeam Lizenzeinheiten werden von Mailboxen, OneDrive for Business-Konten und persönlichen SharePoint-Sites verbraucht, für die innerhalb der letzten 31 Tage mindestens ein Wiederherstellungspunkt erstellt wurde.

- Wenn ein Objekt 31 Tage lang nicht gesichert wurde, wird seine Lizenzeinheit automatisch entzogen.

Alle Benutzer in Ihrem Microsoft 365-Subscription, oder Ihrer lokalen Bereitstellung, die Mitglieder eines gesicherten Teams sind oder Zugriff auf ein gesichertes Team, Kommunikation, Zusammenarbeit und andere nicht-persönliche SharePoint-Sites haben, müssen lizenziert werden.

Lizenzierung

für Veeam Backup
für Microsoft 365



Objekte, für die keine Lizenz erforderlich ist

- Microsoft Teams-Objekte
- Gruppenbasierte und nicht-persönliche SharePoint- Sites
- Shared, resource, group and public folder mailboxes
 - Diese Postfächer verbrauchen keine Einheiten der Veeam-Lizenz, wenn diesen Postfächern keine Microsoft 365-Lizenz zugewiesen ist.
- Externe SharePoint-Benutzer
- Gast-Benutzer von Microsoft Teams

Architektur

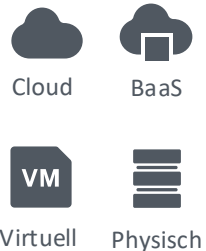
Veeam Backup für Microsoft 365 Komponenten



Exchange Online
OneDrive for Business
SharePoint Online
Microsoft Teams



Microsoft 365

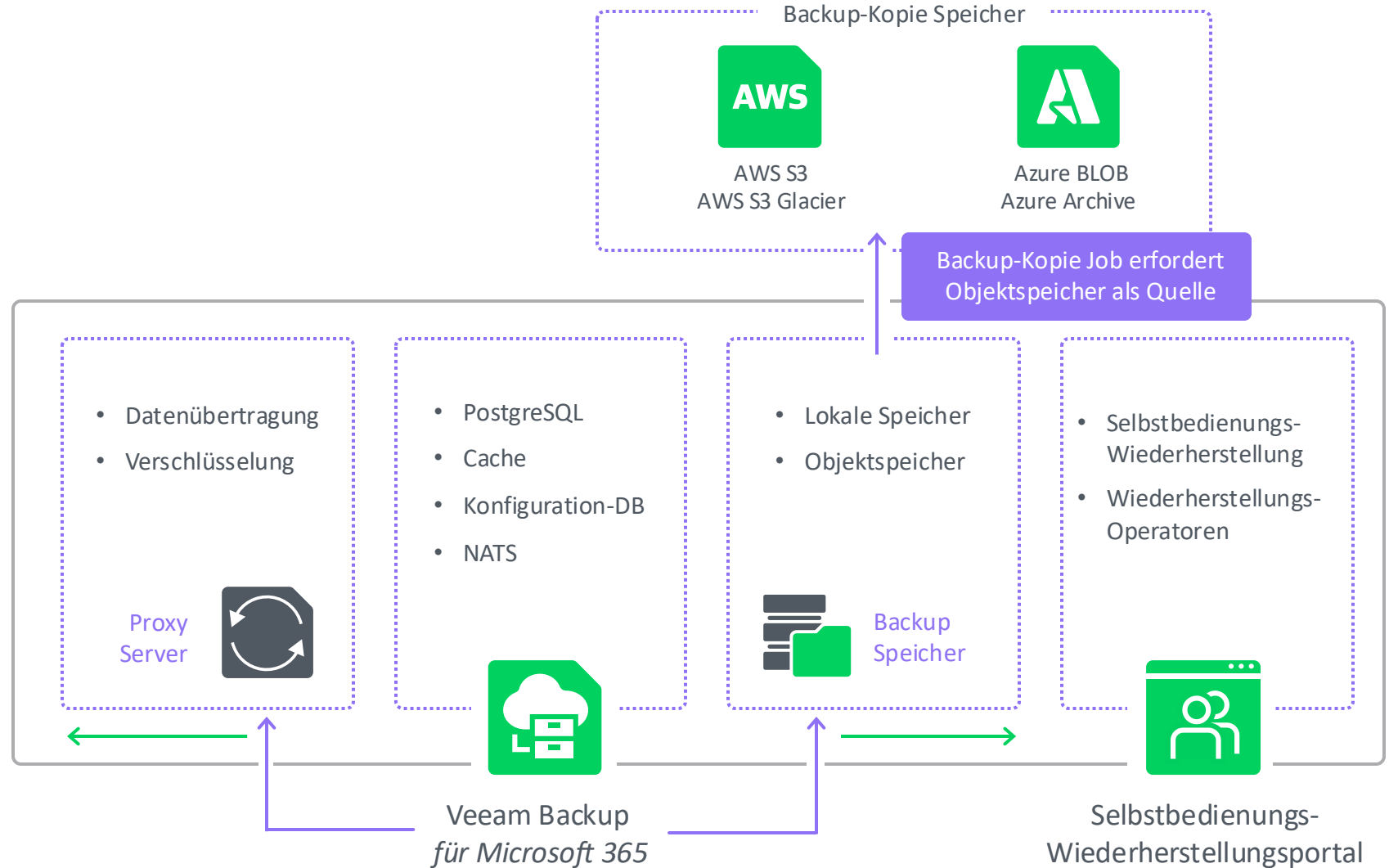


Virtuell Physisch



Veeam Backup
für Microsoft 365

Exchange
SharePoint



Produktarchitektur

Zentralisierte PostgreSQL-Datenbank

- PostgreSQL Konfigurationsdatenbank
- PostgreSQL-Cache-Datenbank (Metadaten)
- Die Größe des lokalen Cache beträgt 1% der geschützten Daten



Produktarchitektur

NATS-Server (mit
JetStream-Engine)



Baut Verarbeitungswarteschlangen auf



Unterhält eine Vielzahl von Betriebsabläufen, d.h.:

- Warteschlange für Auftragsänderungen
- Auftragskontroll-Warteschlange
- Session-Ereignisstrom
- Orchestrierungs-Stream
- Verarbeitungsstrom usw.

Zugriffskontrolle

- Unterstützt für Benutzer und Gruppen
- Keine Notwendigkeit mehr für lokale Systemadministrator-Rechte
- Veeam Backup Administrator Rolle
- **MFA-Anmeldung**
- Funktioniert sowohl für VB365-Konsole als auch für Veeam Explorers



Unveränderliche Backups



Unterstützt für jeden Objektspeicher Ihrer Wahl



Verwendet die systemeigenen Objekt Lock-Funktionen



Unveränderlichkeitsdauer:

- In Tagen festgelegt (weniger als die Aufbewahrungsfrist)
- Kann nach der Erstkonfiguration erhöht werden



Governance-Modus (Speicherabhängig)



Aufbewahrungsdauer:

Kann nach der Erstkonfiguration auf ein unveränderliches Repository erweitert werden

Vergleich der Unveränderlichkeitsoptionen

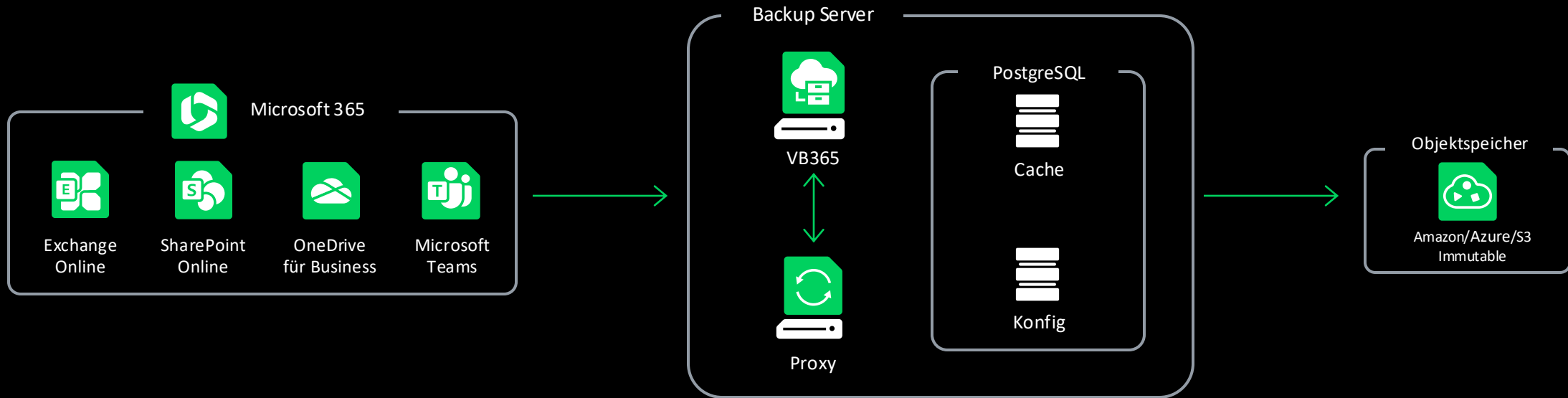
Objektspeicher-Repository-Einstellungen:

	Primäres Backup	Backup-Kopie
Governance-Modus (optional)	Ja	Ja ^{NEU}
Unveränderlichkeitsfrist = Aufbewahrungsfrist	Ja	Ja
Aufbewahrungsfrist verlängern	Ja	Nein
Unveränderlichkeitsfrist kürzer als die Aufbewahrungsfrist (in Tagen festgelegt)	Ja (nur Snapshot-basierte Aufbewahrung)	Nein
Aufbewahrungsfrist verlängern	Ja	n.z.
Unveränderlichkeitsfrist verlängern	Ja	n.z.

Kernkomponenten

Alles in Einem

Einfache Bereitstellung - 1000 Benutzer



Job Design

Job	Dienst	Repository	Gruppe
Job-Mail	Mail	ObjectRepo01	Gesamte Organisation (Dienst: Mail+Archive)
Job-Onedrive	OneDrive	ObjectRepo01	Gesamte Organisation (Dienst: OneDrive)
Job-SP	SharePoint	ObjectRepo01	Gesamte Organisation (Dienst: Sharepoint)
Job-Teams	Teams	ObjectRepo01	Gesamte Organisation (Dienst: Teams)

Mehrere Repositories
Ein Proxy-Pool
kann mehrere Repositories
verwalten.
(Datennutzungsmetriken)

Sharepoint und Teams Daten
Stellen Sie sicher, dass
Sharepoint und Teams Jobs auf
das gleiche Repository
verweisen. (Doppelte Daten)

Umgebung Dimensionierung

☰

🏠 Calculator - VB365

🏢 Data Center

📁 SaaS

☁ Public Cloud

🔍 Monitoring

M365

SFDC

🔄 [Reset fields]

Advanced ☒

Mailboxes

Mailboxes

✉ 10

objects

📄 1

TiB

Weekly change rate

% 0.5

%

Low

Avg

High

Retention

📅 30

dailies

3Y

5Y

7Y

Archive Mailboxes

Archive Mailboxes

📁 0

objects

📄 0

TiB

Weekly change rate

% 0.5

%

Low

Avg

High

Retention

📅 30

dailies

3Y

5Y

7Y

OneDrive

OneDrives

☁ 0

objects

📄 0

TiB

Weekly change rate

% 2

%

Low

Avg

High

Retention

📅 30

dailies

3Y

5Y

7Y

<https://www.veeam.com/calculators/simple/saas/m365>

Backup proxy pools

- Unternehmensweite Skalierbarkeit und einfachere Verwaltung
- Sowohl **Backups** als auch **Wiederherstellungen** verarbeiten
- Speziell und **ausschließlich** für die Objektspeicher entwickelt
- Unterstützung von Windows- und **Linux-Proxys**
- Proxy unter Linux: RHEL / Ubuntu



Backup proxy pools

Automatischer Lastausgleich:

Nach CPU/RAM:

- Standardgrenze von 64 Objekten pro Proxy-Prozessor
- Überprüfung der durchschnittlichen CPU/RAM-Auslastung alle 10 Minuten
- Die Anzahl der verarbeiteten Objekte wird anhand der CPU/RAM-Auslastung angepasst

Auf Drosselung basierender Ausgleich:

- Kontrollierte Anzahl der zur Verarbeitung ausgegebenen Objekte
- Überprüfung der Drosselung alle 10 Minuten
- Erhöhung der Anzahl der verarbeiteten Objekte, wenn keine Drosselung erfolgt

Proxy pools

Wie funktionieren sie?

Verarbeitung:

- Job-Objekte werden auf mehrere Proxys verteilt
- Verarbeitungsprioritäten (kann sich in GA ändern):
 1. Wiederherstellen
 2. Inkrementelles Backup
 3. Volles Backup

Ausgleichen:

Jobs und Job-Objekte werden regelmäßig zwischen Proxys umverteilt, um die Leistung zu verbessern:

1. Nach Proxy-Verfügbarkeit (Proxy geht offline / Proxy geht auf Wartung / neuer Proxy hinzugefügt / Proxy entfernt)
2. Nach Timer
3. Nach dem Neustart des Controllers
4. Nach dem Hinzufügen eines neuen Jobs (der am wenigsten belastete Proxy wird zugewiesen)

Benutzer- definiertes Service-Konto für Proxys

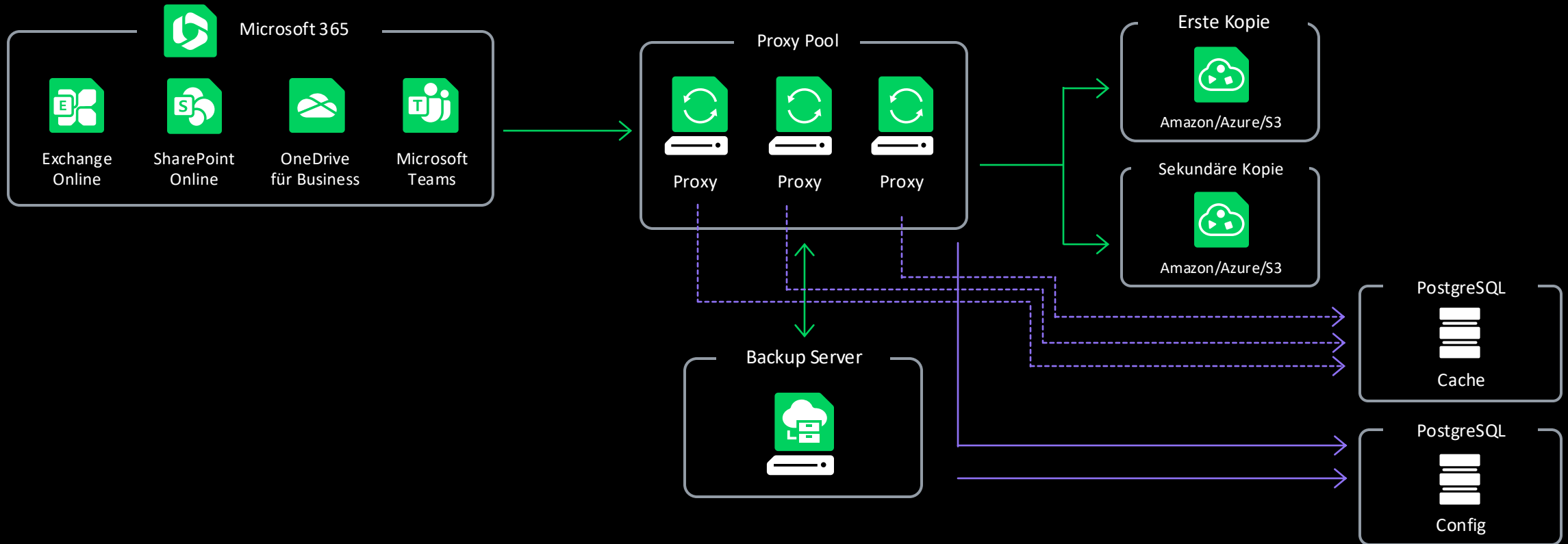
Proxy kann
unter einem
benutzerdefinierten
Servicekonto
ausgeführt werden
(im Gegensatz zu
LocalSystem unter
Windows)

Unterstützt
sowohl Windows als
auch Linux

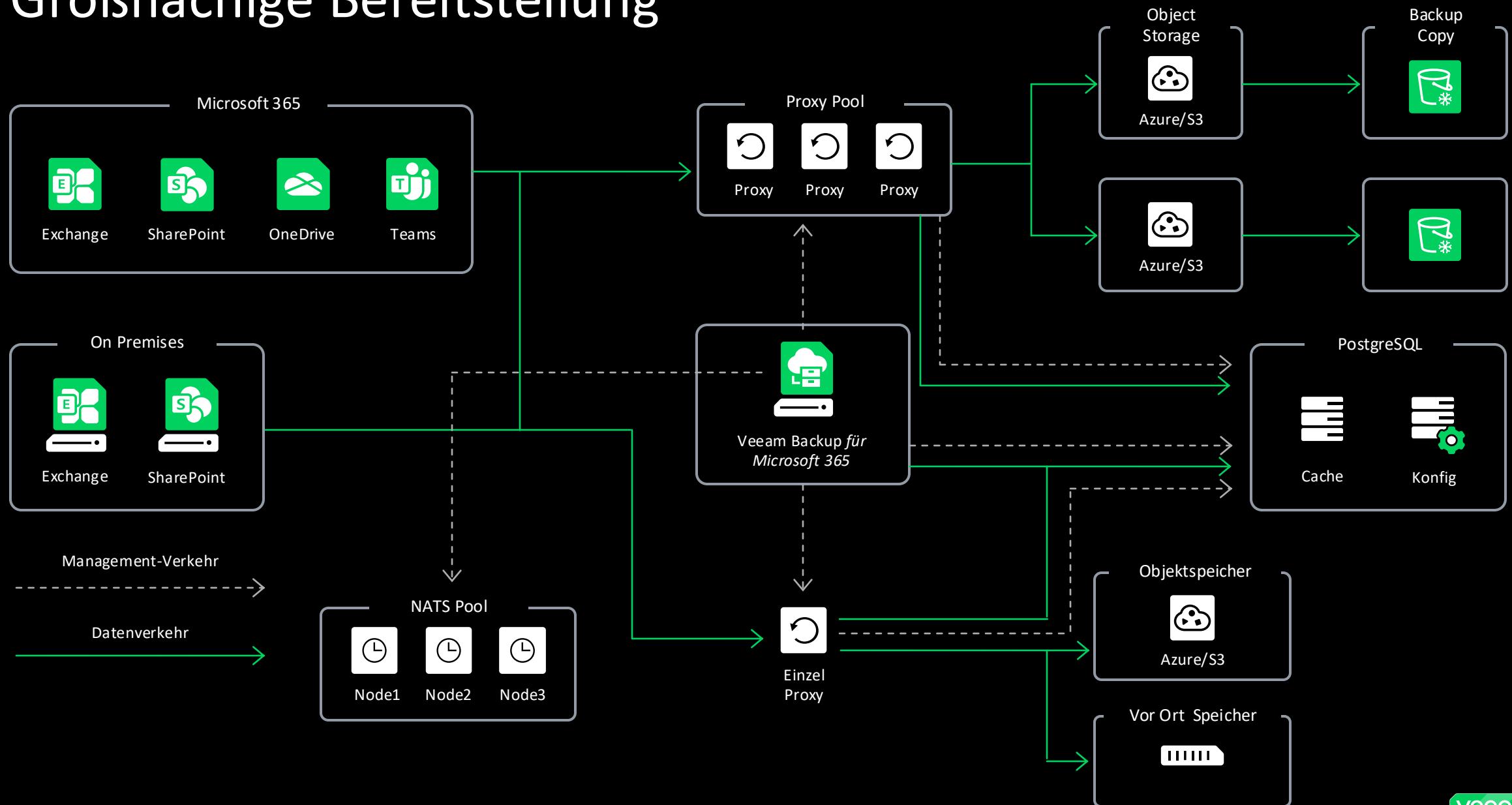
Verwenden Sie
ein bestehendes
Konto oder
erstellen Sie ein
neues Konto

Mittelstand

Verteilte Bereitstellung



Großflächige Bereitstellung



Wiederherstellung



Exchange Online and Exchange On-Premises

Restore Exchange item to Exchange Online mailbox or calendar

Restore Exchange item to on-premises Exchange mailbox or calendar

Restore Exchange items to another location

Email Exchange item as an attachment

Entire folder/mailbox compare and restore of missing/changed items

Export folder, item or mailbox as a .PST

Save Exchange items as a .MSG

Self-service restores for Exchange items

Service provider restore of an Exchange item for a tenant



OneDrive for Business

Restore users, folders or files (including OneNote notes) to OneDrive for Business

Email as an attachment

Save files or folders

Save multiple files or folders as a ZIP

Restore any file to a prior version

Restore and overwrite users, folders or files

Restore but keep original users, folders or files

Restore with extended attributes and custom access controls

Restore without extended attributes and custom access controls

Self-service restores for OneDrive for Business files

Service provider restore of a OneDrive file, folder or user for a tenant

Self-service restores for OneDrive for Business folders



SharePoint Online and SharePoint On-Premises

Restore online site, library, document to SharePoint Online

Restore on-premises site, library, document to On-Premises SharePoint

Restore an object to a prior version

Restore SharePoint items to another location

Email SharePoint objects as an attachment

Save SharePoint object as a file

Save multiple SharePoint objects as a ZIP

Self-service restores for SharePoint objects

Service provider restore of a SharePoint object for a tenant

Self-service restores for SharePoint Online folders



Microsoft Teams

Restore a Team with its membership and settings

Restore missing/changed Team membership

Restore a tab to original location

Restore posts back to the original Team

Restore changed or missing items and files

Restore any file to its prior version

Restore channel to original location

Restore file to original location

Self-service restores of an entire team

Export or restore selected posts

Export or restore posts within the specified time period

Exporting post as HTML

Save multiple or individual files

Save multiple files as ZIP

Save or send posts as MSG files

Send file as attachment

Service provider restore of Teams items for their tenant

Self-service export of team posts to an HTML file

Self-service restores of a channel, tab or specific item

50

veeam

Recovery options in Veeam Backup for Microsoft 365

Demo

Mitnehmen

BP-Leitfaden — <https://bp.veeam.com/vb365>

Veeam University —
<https://www.veeam.com/support/training/veeam-university-free.html>

KB: <https://www.veeam.com/knowledge-base.html>

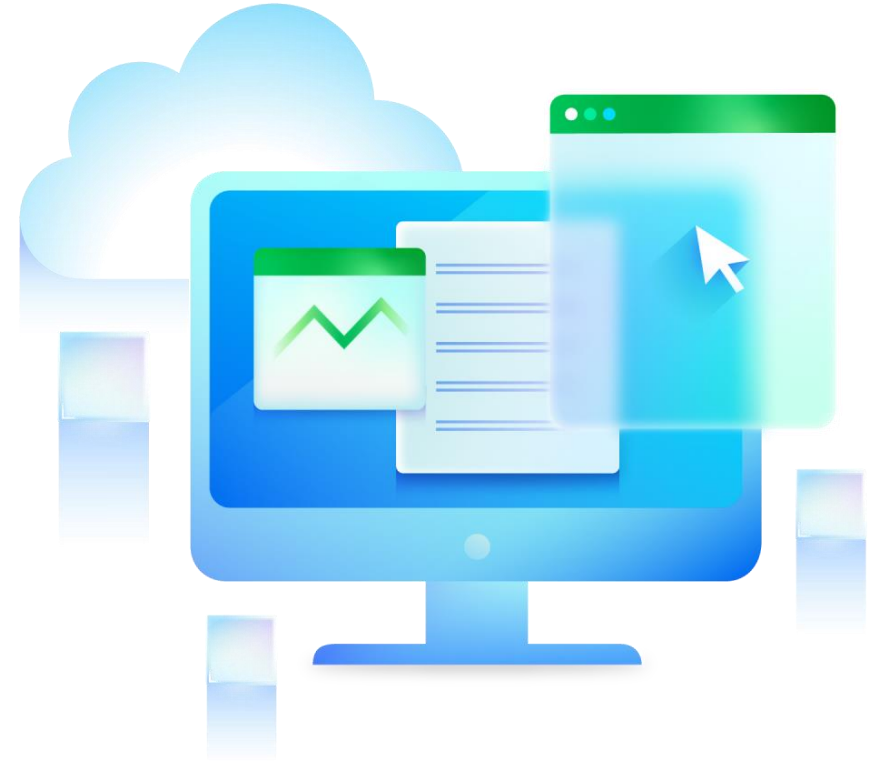
Dimensionierungsrechner —
<https://www.veeam.com/calculators/simple/saas/m365>

EWS-Drosselung beachten:

<https://www.veeam.com/kb4198>

Brauchen Sie Hilfe? Kontaktieren Sie uns unter:
veeam.customersuccess.onboarding@veeam.com

Fragen?



Teilen Sie Ihre Veeam-Erfolgsgeschichte

- Veröffentlichung auf unserer Website und in sozialen Netzwerken
- Vortragsmöglichkeiten bei VeeamON
- Präsentieren Sie Ihr Fachwissen in der Gemeinschaft
- Erhalten Sie KUDOS für Ihre Erfolge.

Interessiert? Melden Sie sich bei uns unter
advocacy@veeam.com



The Veeam logo is displayed in white lowercase letters within a white-outlined rectangular box with rounded corners. The box is positioned in the center of the image, overlapping a large, light green, stylized 'V' shape that serves as a background element. The entire composition is set against a dark green gradient background.

Follow us!



Join the community hub:

