

Backup

# Nutanix Mine avec Veeam

Stockage secondaire simplifié

## EN BREF

Nutanix Mine avec Veeam est une solution complète de gestion et de protection des données comprenant l'ensemble des composants matériels et logiciels indispensables à tout environnement virtualisé ou traditionnel. Elle permet d'effectuer une restauration granulaire des données pour les applications stratégiques et de mettre en œuvre des solutions de rétention des données à l'aide de Nutanix Objects, de Veeam Cloud Tier, de supports de stockage sur bande et de bien d'autres fonctionnalités.

« Nos tests de Nutanix Mine avec Veeam ont révélé des améliorations significatives par rapport à notre environnement actuel. Son évolutivité éprouvée et la flexibilité qui lui permet de s'adapter aux besoins croissants de notre activité sont des atouts essentiels à nos yeux. Nous avons l'assurance de disposer d'une infrastructure de sauvegarde et de DR adaptée à la protection de nos données, fiable et cohérente à la fois. »

- Sean Gilliam, Ameritas

## DIFFICULTÉS ÉPROUVÉES PAR LES CLIENTS

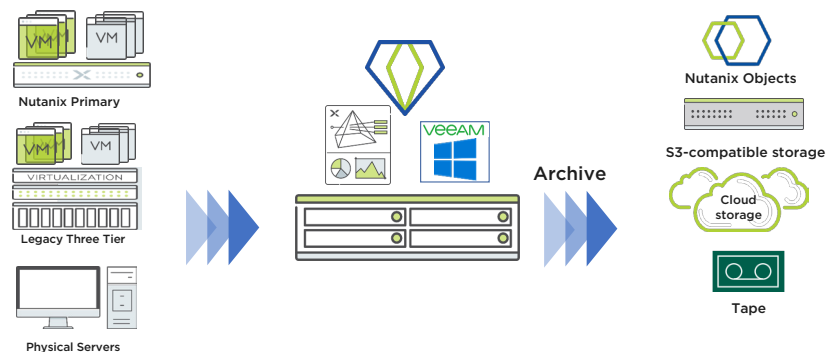
Les entreprises modernisent actuellement leur datacenter en s'appuyant sur une infrastructure hyperconvergée (HCI) pour gagner en simplicité, performance et évolutivité. Pourtant, parallèlement à cette évolution de leur infrastructure, leur stratégie de sauvegarde et de protection des données reste souvent inchangée. Elles doivent donc se contenter d'une solution de sauvegarde traditionnelle qui n'a pas été conçue pour répondre aux exigences actuelles. Faute de maîtriser leurs données et leurs sauvegardes, elles subissent des restaurations longues et complexes, des pertes de données, l'indisponibilité de leurs applications et le non-respect de leurs accords de niveaux de service. Nutanix Mine avec Veeam offre la simplicité et l'évolutivité d'une infrastructure HCI associée à Veeam® pour répondre aux besoins des clients en termes de sauvegarde, rétention à long terme et archivage.

## APERÇU DE LA SOLUTION

Nutanix Mine avec Veeam associe des technologies innovantes de leaders du secteur pour offrir l'excellence en matière de gestion des données dans le cloud, sur une plateforme cloud à la pointe. Le résultat : une solution exhaustive permettant de passer rapidement de la planification des projets à la gestion complète des données, sans le coût ni la surcharge d'exploitation des systèmes autonomes.

## PROTECTION ET GESTION COMPLÈTES DES DONNÉES

Solution de stockage secondaire dédiée, Nutanix Mine avec Veeam est conçue pour protéger à la fois votre environnement Nutanix et votre environnement IT traditionnel. Elle offre les fonctions avancées et le support de **Veeam Backup & Replication™ Enterprise Plus** et tire parti de la fonctionnalité Cloud Tier de Veeam pour permettre une transition vers des emplacements d'archivage à plus long terme, comme Nutanix Objects ou des stockages compatible S3.



## AVANTAGES POUR LE CLIENT

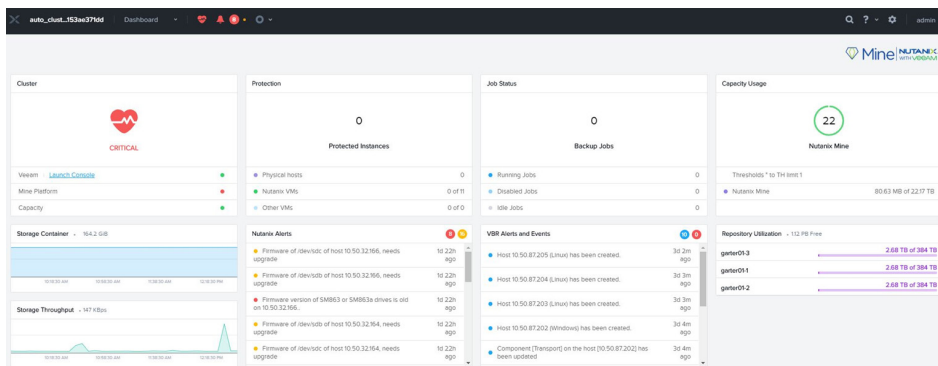
- **Rentabilisation accélérée** — Les clients bénéficient d'une expérience simplifiée pour dimensionner, commander, déployer, gérer et faire évoluer leur solution.
- **Exploitation IT unifiée** — Du déploiement à la gestion quotidienne des données, les opérations sont intégrées.
- **Évolutivité à la demande** — Sans aucune interruption, vous étendez votre environnement de protection des données pour l'adapter à votre activité.
- **Solution unique simplifiée** — Imaginée et soutenue par deux responsables marketing, elle met fin à la complexité et assure la disponibilité des données.

## RESSOURCES ET PRISE EN MAIN

Pour en savoir plus sur Nutanix Mine : <https://www.nutanix.com/products/mine>

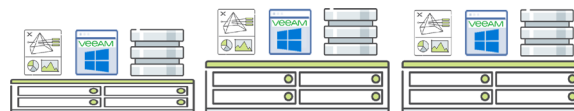
## GESTION SIMPLIFIÉE

Grâce à l'intégration étroite avec le Data Fabric HCI de Nutanix et la console de gestion avancée Prism, les responsables IT bénéficient désormais d'une vue unifiée pour superviser et gérer leur infrastructure HCI et leur environnement de protection des données.



## CONFIGURATIONS SIMPLIFIÉES

Nutanix et Veeam mettent fin aux approximations en termes de dimensionnement et de configuration. La solution existe dans deux formats adaptés pour offrir des performances optimales. Vous pouvez commencer par le système de moindre envergure, conçu spécifiquement pour prendre en charge jusqu'à 250 machines virtuelles (VM), ou bien par celui de moyenne envergure, capable de gérer jusqu'à 500 VM. Libre à vous de monter à tout moment en puissance, en toute transparence, en ajoutant des systèmes complémentaires permettant de gérer jusqu'à huit nœuds. De cette façon, vous faites évoluer votre solution de protection des données pour répondre aux besoins accrus de votre activité, sans interrompre celle-ci.



	Petite envergure	Moyenne envergure	Système complémentaire (montée en puissance)
Taille de rack	2U	4U	2U
Nombre de nœuds	4	4	2
Capacité réelle (HHD et SSD inclus)	96 To	192 To	96 To
Licences Veeam (VM/Serveurs/Postes de travail)	250	500	250

## EXPÉRIENCE CLIENT SIMPLIFIÉE

Nutanix et Veeam ont simplifié radicalement l'expérience client en rationalisant l'intégralité des étapes, du dimensionnement au support client conjoint, pour que votre entreprise profite d'une rentabilisation accélérée.



• **Dimensionner** : Le dimensionnement Veeam a été intégré à l'outil Nutanix Sizer. Cocher la case « Add secondary storage » (ajouter un stockage secondaire) permet d'ajouter une solution Nutanix Mine d'une taille appropriée dans le dimensionnement de l'environnement principal. La configuration du logiciel Veeam sera optimisée en fonction de l'appliance matérielle.

• **Acheter** : La solution Nutanix Mine avec Veeam est vendue sous une référence unique. Il n'y a donc aucune commande complexe de composants ni aucun assemblage de produits distincts à prévoir. Il vous suffit de répondre à trois questions simples : combien de VM devez-vous sauvegarder, avec quelle connexion réseau et à quel niveau de maintenance ? Nous nous chargeons de configurer la solution de sauvegarde la mieux adaptée aux besoins de votre activité.

• **Déployer** : Une fois la solution pré-packagée entre vos mains, il vous suffit de monter l'appliance dans le rack et de lancer le programme d'installation (Foundation). Totalement automatisé, celui-ci installe à la fois Nutanix et le logiciel Veeam. Le temps qui s'écoule entre la mise sous tension du système et la configuration des tâches de sauvegarde se compte en heures, et plus en jours ni en semaines.

• **Utiliser** : Nutanix Mine est étroitement intégré avec le Data Fabric HCI de Nutanix et la console de gestion avancée Prism. Les clients s'appuient ainsi pour la première fois sur un panneau de contrôle unique pour superviser leurs stockages principaux inclus dans l'infrastructure HCI, ainsi que leurs stockages secondaires dédiés à la sauvegarde des données.

• **Faire évoluer** : Lorsque votre environnement grandit et nécessite une extension, Nutanix Mine avec Veeam offre un processus transparent de mise à l'échelle. Nous offrons la possibilité de le faire évoluer en ajoutant simplement des nœuds d'extension permettant la prise en charge d'un nombre supérieur de VM dans l'environnement Nutanix Mine avec Veeam, sans interrompre l'activité.

• **Bénéficier du support** : Nutanix et Veeam ont collaboré pour élaborer un programme de support coopératif permettant la prise en charge conjointe des cas de support et leur transmission rapide le cas échéant. Libre à vous de contacter Nutanix ou Veeam pour soumettre votre problème. Nous nous occupons du reste !

---

## STOCKAGE SECONDAIRE SIMPLIFIÉ POUR LE DATACENTER MODERNE

Nutanix Mine avec Veeam facilite la protection intégrée des données et la gestion des données dans le cloud pour garantir les performances, la mise à l'échelle du Web et la simplicité d'une sauvegarde intuitive. Découvrez une solution clé en main offrant une rentabilisation accélérée, une exploitation informatique unifiée et la capacité de faire monter en puissance et évoluer votre environnement à la demande pour satisfaire les exigences du datacenter moderne.



Téléphone : 855.NUTANIX (855.688.2649) | Télécopie : 408.916.4039  
info@nutanix.com | www.nutanix.com | [@nutanix](#)